



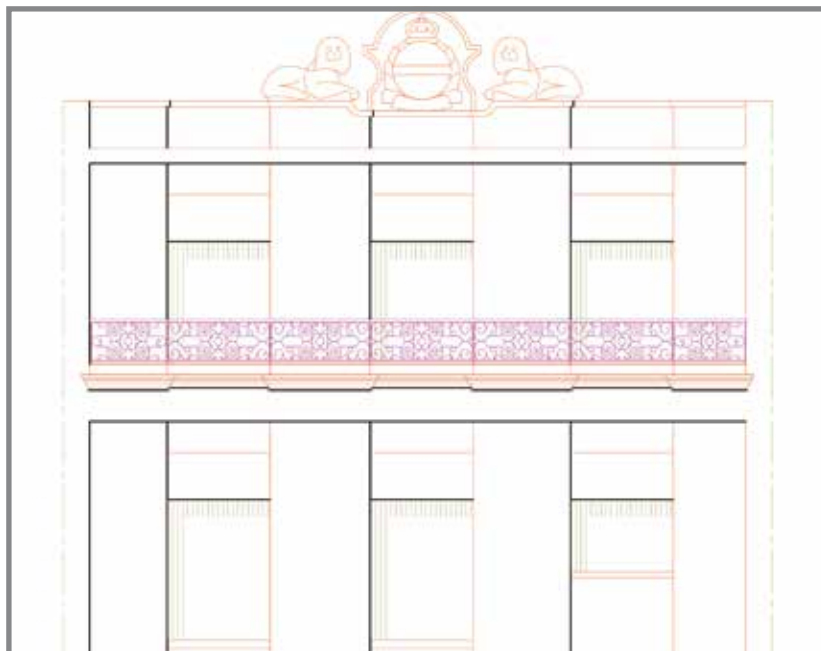
Proġett – Restawr tal-Faċċata tal-Każin Imperial

L-Għaqda Mużikali Imperial ilha għal dawn l-aħħar erba' snin għaddejja bix-xogħol sabiex tbiddel id-dehra tal-faċċata tal-Każin Imperial. Għad li l-proċess ha fit-tul iktar milli kien mistenni,

partikolarment minħabba dewmien fl-approvazzjoni ta' dan ix-xogħol mill-awtoritajiet konċernati, fl-aħħar irnexxielna ntemmu dan il-proġett b'suċċess.

Id-disinn tal-faċċata l-ġdida tal-każin sar mill-iskultur Emanuel Cini u dan kien approvat mill-Perit Joseph Attard qabel ma kien sottomess għand l-Awtorità tal-Ippjanar. Il-ħsieb wara dan ir-restawr kien li l-faċċata tal-każin issir fuq stil Neoklassiku, stil li jaf l-orġini tiegħu lejn nofs is-seklu tmintax. Dan l-istil joqrob lejn l-istil klassiku tal-arkitettonika billi josserva l-proporzjonijiet tal-bini, izda fl-istess waqt inaqqas minn ċertu dettalji (bħal pilastru u kaptelli) biex ikun iktar addattat għaż-żminijiet tal-lum. Dawn ix-xogħlijiet fuq il-faċċata jikkomplimentaw sew ix-xogħol fuq stil Joniku li sar is-sena l-oħra fuq għewwa tal-każin, b'mod speċjali fit-taraġ li jagħti għattieni sular, xogħol li sar ukoll fuq id-disinn u taħt is-supervizzjoni tal-iskultur Cini.

Fost affarijiet oħra li kien jirrikjedi l-istil tal-faċċata, il-qisien tal-bibien tal-każin kellhom jiġu modifikati sabiex jimxu mal-proporzjonijiet neċessarji. It-tliet bibien tal-gallarija fit-tieni sular tal-każin ġew imdejqa, filwaqt li l-bieb tan-nofs fis-sular t'isfel gie iktar għoli u t-tieqa li kien hemm fuq in-naħa tal-lemin infetħet bieb tal-istess qies bħal dak fuq in-naħa tax-xellug. Biex dan ix-xogħol seta' jsir, il-Perit Attard ha ħsieb li jidhlu t-travi li kien hemm bżonn. Il-burdura tal-bibien iżzejniet



Disinn tal-faċċata l-antika tal-Każin Imperial (fuq) u iehor tal-faċċata l-ġdida tal-każin (taħt).





Ritratt tal-faċċata l-antika tal-Kazin Imperial (xellug) u ieħor tal-faċċata l-ġdida tal-kazin (lemin).



Waqg ix-xogħol fuq il-faċċata



b'xogħol fuq il-ġebbla tal-franka fuq l-istess stil, iddisinjat ukoll mill-iskultur Cini. Il-bibien saru tal-injam iroko sabiex ikunu jifilħu għall-elementi ta' barra u nżebgħu kulur aħdar skur skont l-iskema ta' kuluri aċċettati mis-Sovrintendenza tal-Patrimonju Kulturali.

Minbarra l-aspett estetiku, fid-disinn ġew inkorporati wkoll aspetti prattiċi. Il-bieb prinċipali tal-kazin ġie maħsub b'tali mod illi jkun jista' jinfetaħ kollu. B'hekk idawwal id-daħla tal-kazin u jagħti dehra iktar miftuħa lis-sular t'isfel, li tikkomplimenta x-xogħol li sar f'dan is-sular. Apparti minn dan, ix-xogħol li sar hu maħsub diġà sabiex, meta jkollna l-permessi meħtieġa biex inbaxxu l-livell tal-art tal-ewwel sular, id-daħla prinċipali tkun aċċessibbli wkoll għal persuni li jagħmlu użu minn sigġu tar-roti. B'hekk inkompluntejbju l-aċċessibbiltà għall-kazin għal kulhadd mingħajr distinzjoni.

Dan ix-xogħol seta' jsir grazzi għal fondi li l-Għaqda Mużikali Imperial ingħatat mill-iskema

“Irrestawra Darek 2018” amministrata mill-Awtorità tal-Ippjanar, u grazzi wkoll għal diversi nies li hadmu sabiex dan il-proġett seta' jseħħ. Nibdew bid-diversi volontiera li għenu biex dan ix-xogħol seta' jsir, b'mod speċjali s-Sur Lawrence Vella tal-għajnuna tiegħu fix-xogħlijiet fit-tieni sular. Lis-Sur Frankie Bartolo li hadem u poġġa x-xogħol ta' lavur tat-tliet bibien tat-tieni sular, is-Sur Lino Calleja li hadem il-lavur tat-tliet bibien tal-ewwel sular, u s-Sinjuri Stephen u Mark Galea li poġġew ix-xogħol tal-lavur tal-ewwel sular. Lid-diretturi u l-ħaddiema tal-kumpanija JDS Furniture li hadmet il-bibien kollha taż-żewġ sulari. Lis-Sur Stephen Grima li pprepara d-disinni tal-faċċata b'mod diġitali, lill-Perit Joseph Attard tax-xogħol tiegħu fuq il-pjanti u l-ħtiġijiet strutturali neċessarji f'dawn ix-xogħlijiet. Fl-aħħar imma żgur mhux l-inqas, lill-iskultur Emanuel Cini li kien il-moħħ wara d-disinn kollu tal-faċċata u t-tifsila tal-bibien, kif ukoll li għamel superviżjoni kontinwa tax-xogħlijiet kollha.